

REFERENCE D'OUVRAGE

WEF - EXTENSION DU WORLD ECONOMIC FORUM

Objet :	Extension du siège administratif
Lieu :	Cologny
Maître de l'ouvrage :	WEF
Personne de référence :	M. Linder (architecte) Téléphone : 022 787 07 27
Année du mandat :	2007 - 2011
Année des travaux :	2007 - 2011
Prestations effectuées :	Phases SIA 3, 4, 5
Coût de l'ouvrage B :	Fr. 2'534'000.—
Type de travaux :	Installations à courant fort et faible, tableaux électriques, lustrerie, gestion technique du bâtiment, sécurité (détection incendie, voies d'évacuation, éclairage de secours, contrôle d'accès, effraction, vidéosurveillance)
Responsable du mandat :	Gregory Amianti
Maître de l'œuvre :	Karl Steiner
Partenaires du mandat :	Bureau Bugna-Barro (architecte) Bureau Riedweg & Gendre (CVC) Bureau Zanini Baechli (sanitaire) Bureau Sécuri Concept (sécurité)



PRESTATIONS REALISEES

- Etude : Etudes relatives à des travaux d'envergure effectués dans un bâtiment restant en fonction. Fortes contraintes techniques liées aux aspects sécurité. Multiples intervenants. 1^{ère} étape de ce bâtiment déjà exécutée par notre bureau. Bilans de puissances, prestations d'études des infrastructures de distribution électriques courant fort et courant faible, gestion technique du bâtiment, lustrerie, tableaux électriques, sécurité (détection incendie, voies d'évacuation, éclairage de secours, contrôle d'accès, effraction). Coordination techniques avec les autres corps de métiers. Elaboration des devis estimatifs.

- Appel d'offres : élaboration des appels d'offres sur la base d'avant-métrés détaillés, précisant de façon claire et sans ambiguïté les prestations à exécuter. Analyse des offres constituée d'un rapport et d'un tableau comparatif complet.

- Dossier d'exécution : Elaboration des plans d'appareillage, plans d'installations et schémas de principe.

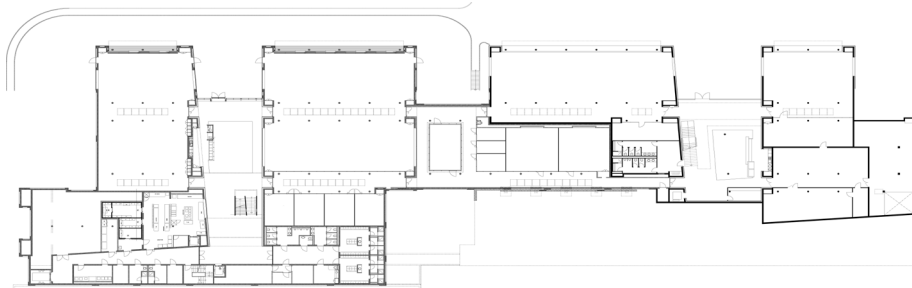
- Réalisation : Réalisation dans un site administratif à activités sensibles restant en activité, suivi de l'exécution des différentes entreprises adjudicatrices pour la réalisation des travaux, participation aux séances de chantier. Mise en service des installations, réception des travaux.

CARACTERISTIQUES GENERALES

Volume SIA	16'800 m ³
Surface brute de plancher	6'000 m ²
Coût au m ² SIA (CFC 23)	422.—
Niveaux hors-sol	3
Niveaux sous-sol	1



Plan de l'étage-type



WORLD ECONOMIC FORUM

EXTENSION DU SIÈGE

Cologny - GE

Maître de l'ouvrage

Fondation du
World Economic Forum
Route de la Capite 91-93
1223 Cologny

Entreprise générale

Karl Steiner SA
Rue de Lyon 87
1201 Genève

Direction des travaux:

Julien Ihaddaden
Julien Royer
Jacques Thibault
Jacques Thiébaut

Architecte

Atelier d'architecture
Jacques Bugna
Route de Malagnou 28
Case postale 11
1211 Genève 17

Collaborateurs:

Xavier Linder
Pierre-André Voegeli

Ingénieurs civils

Amsler Bombeli et associés SA
Rue de Chêne-Bougeries 31
1224 Chêne-Bougeries

Pierre-Richard Klemm
Rue François-Perréard 4
1225 Chêne-Bourg

Bureaux techniques

Chauffage - Ventilation:
Riedweg et Gendro SA
Place d'Armes 20
1227 Carouge

Sanitaire:

Zanini-Baechli et Associés SA
Avenue Ernest-Pictet 36
1203 Genève

Electricité:

Rhône-Electra Engineering SA
Avenue Rosemont 12Bis
1208 Genève

Ingénieur façade:

BIFF SA
Bureau d'Ingénieurs
Fenêtres & Façades SA
Petit-Chêne 38
1003 Lausanne

Paysagiste:

La Touche Verte
Avenue Rosemont 6
1208 Genève

Géomètre

Christian Haller
Rue du Lièvre 4
1227 Les Acacias

Coordonnées

Route de la Capite 91-93
1223 Cologny

Conception 2005 - 2008

Réalisation 2008 - 2010



HISTORIQUE / SITUATION

Extension après douze ans de présence sur le site. Le World Economic Forum est une plate-forme pour les responsables de l'économie, de la politique, de la science, des syndicats, des médias et des ONG, créée afin de discuter et d'analyser les problèmes dans leur globalité et à la dimension mondiale.

Cette Fondation est, entre autres, responsable du symposium de Davos, manifestation la plus connue du grand public, mais qui n'en est qu'une parmi de nombreuses autres.

En 1998, le World Economic Forum a installé son nouveau siège sur le plateau de Cologny, à Genève, et douze ans plus tard, pour répondre aux besoins de la Fondation dont les activités se développent en permanence, il s'installe dans de nouveaux volumes, au voisinage des premiers, sur un terrain de 34'500 m² qui domine le Lac Léman.

Cette extension de quelques 30'000 m³ SIA épouse en douceur les formes du terrain naturel, à la recherche d'une intégration discrète et élégante tout à la fois, soulignant la grande qualité des lieux.



PROGRAMME

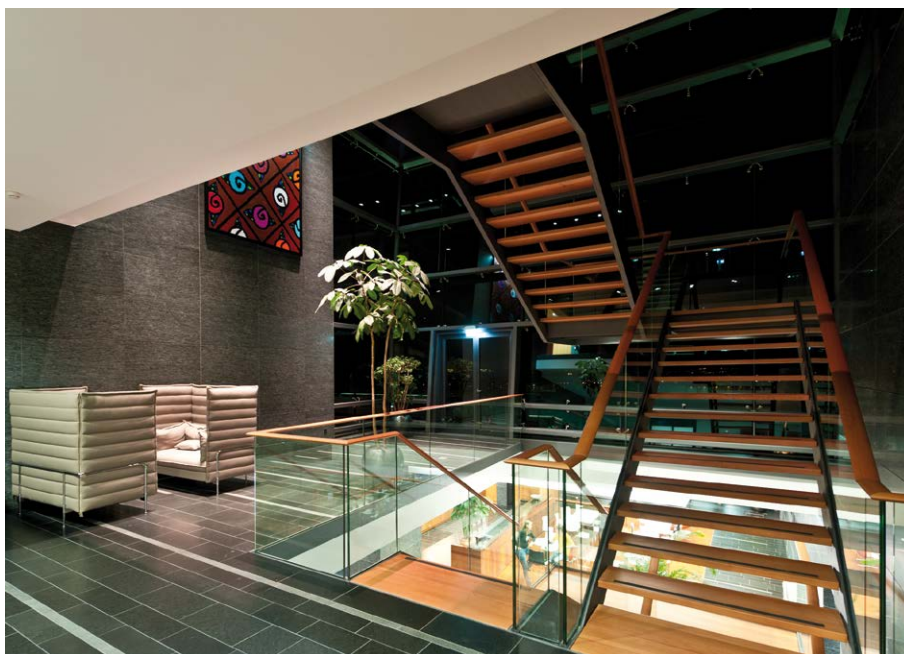
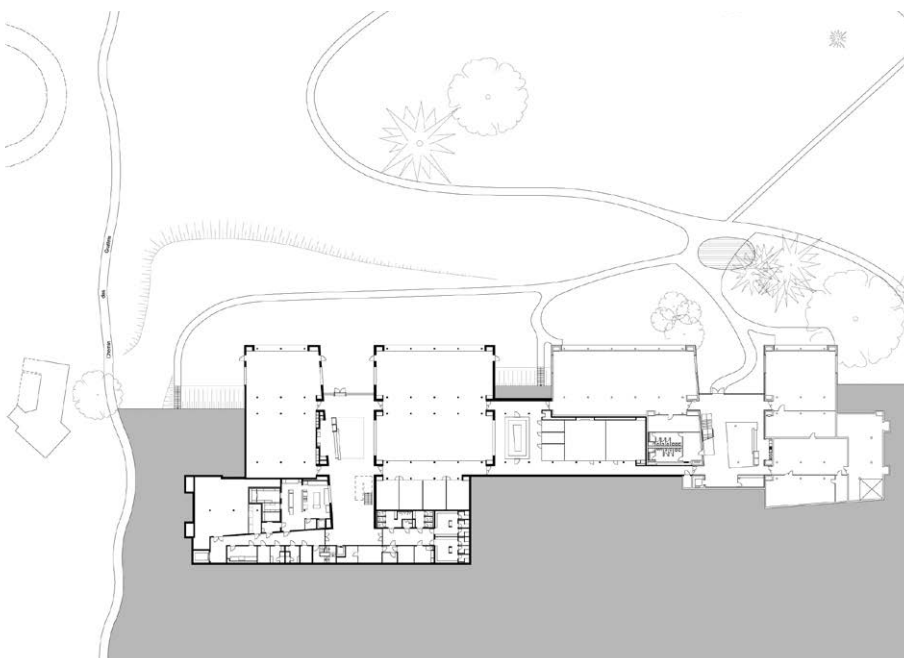
Complément au programme de base. Le Forum souhaitant maintenir ses activités à Cologny et compléter son siège par un second édifice comme cela était déjà convenu avec l'État de Genève lors de la construction du siège en 1998, le programme du nouveau bâtiment constitue un complément à la base, avec des zones de bureaux et de réunions supplémentaires, ainsi que des fonctionnalités nouvelles, liées à l'augmentation importante du nombre de collaborateurs et au développement des techniques de communication.

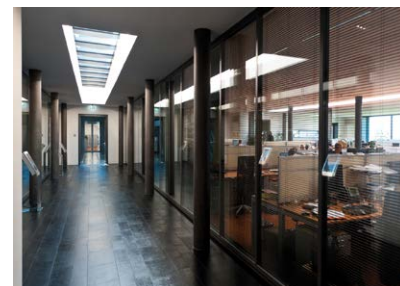
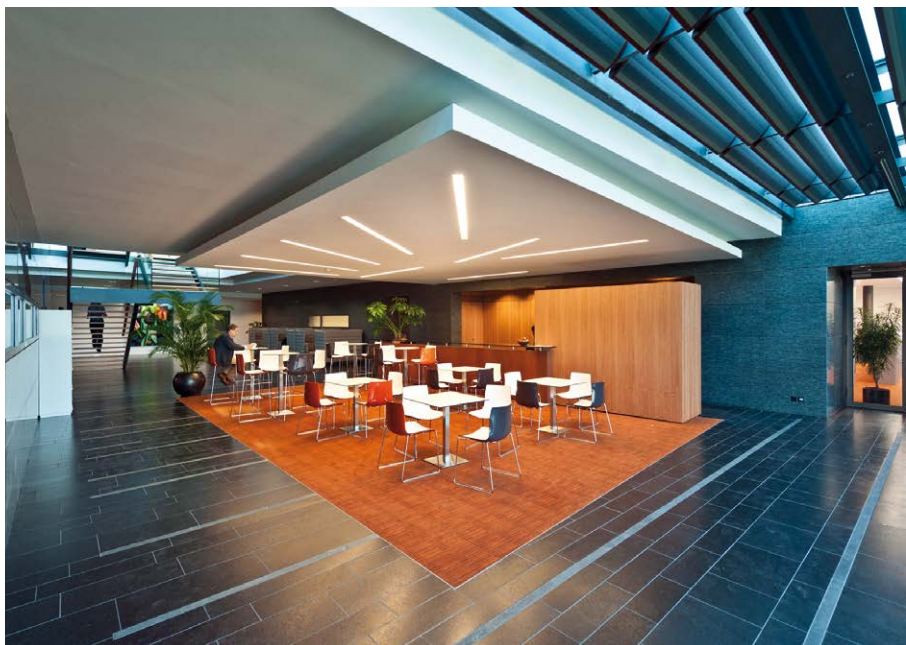
En effet, lors de la réalisation de son siège à Cologny en 1998, le World Economic Forum comptait moins de 100 employés; à la fin 2005, il en comptait 230, envisageant aujourd'hui d'atteindre un effectif d'environ 300 personnes. Or, pour atteindre ses objectifs, le Forum doit impérativement offrir à ses interlocuteurs un lieu d'accueil de qualité, pour des réunions de petite à grande taille et disposer de suffisamment d'espaces de bureaux. Il doit également abriter une salle de conférence avec traduction simultanée, des salles de réunions, une cantine et une cuisine d'entreprise, des surfaces de stockage et d'archivage. Par ailleurs, la mission confiée à l'architecte concepteur consistait à créer un bâtiment incitant au dialogue, où l'ambiance soit aussi chaleureuse et humaine que possible. Ainsi, l'ensemble des nouvelles surfaces mises à disposition atteint 7'345 m², à quoi s'ajoute une capacité de parking supplémentaire de 103 places intérieures et 51 extérieures.

PROJET

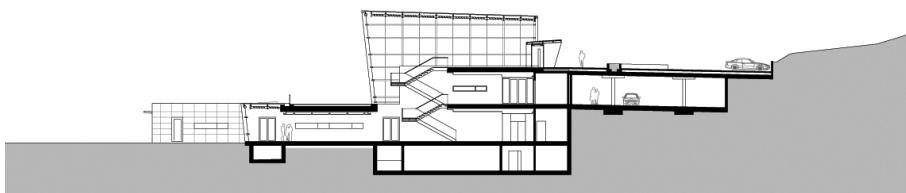
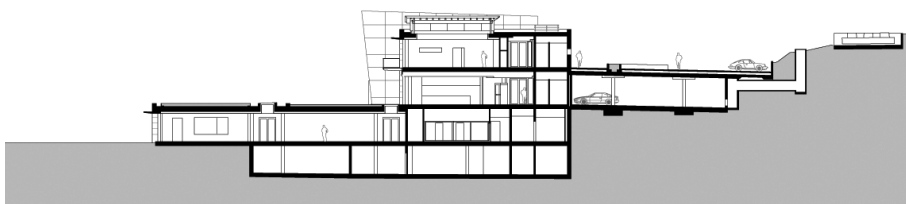
Développement en terrasses et liaisons souterraines. Le projet propose un bâtiment au langage résolument contemporain, tout en cherchant une intégration au site la plus douce possible, obtenue par un jeu de terrasses constitué de trois grands plateaux dissymétriques, coupés par un espace central. Chaque niveau est en contact étroit avec le sol naturel, reprenant le concept architectural du projet initial, dans la continuité duquel il est implanté.

L'extension du World Economic Forum s'étend sur quatre niveaux.





Coupes transversales



L'étage supérieur étant réservé au public, il comprend l'entrée au bâtiment, une zone d'accueil et la salle des congrès pouvant recevoir 350 personnes. Ce niveau n'offre pas de liaison avec le bâtiment existant, afin de préserver un dégagement sur le lac, entre les deux volumes construits. Le deuxième niveau abrite la cafétéria d'entreprise d'environ 150 places assises, ainsi qu'une surface de bureaux généreuse; une terrasse s'inscrivant dans le prolongement de ces deux espaces. La cuisine située à l'étage inférieur est reliée directement à la zone self-service par un monte-charge dévolu uniquement à cette affectation. Cet étage est relié au bâtiment existant par un couloir de distribution. Le parking souterrain s'inscrit dans la continuité du parking existant, utilisant ainsi la rampe d'accès de la première étape. Le troisième niveau regroupe essentiellement des bureaux en open space, ainsi que différentes salles de réunions.

Au niveau supérieur, le nouveau bâtiment s'affirme plus discrètement que la construction originelle, focalisant le regard sur les espaces d'accueil et sur le volume indépendant qui abrite la plus grande salle de conférence du Forum. Lorsque le portail d'entrée s'ouvre, le visiteur découvre ainsi, entre les deux





CARACTÉRISTIQUES

Surface du terrain	:	34'500 m ²
Surfaces brutes de plancher	:	7'345 m ²
Volume SIA	:	30'000 m ³



bâtiments, un cadrage visuel exceptionnel en direction des Organisations Internationales et plus particulièrement le siège de l'ONU.

Dans les deux étages inférieurs la nouvelle construction se veut plus présente: l'ensemble des plateaux habitables est constitué de volumes simples, revêtus de pierre naturelle entrecoupée par un jeu de verrières et de liaisons enterrées, sous des aménagements paysagés qui reprennent la forme initiale du terrain naturel, et qui jouent un rôle majeur dans la qualité de la composition architecturale, de même que dans les fonctionnalités de cet ensemble de haute tenue.

entreprises adjudicataires et fournisseurs

liste non exhaustive

Installations de chantier	HTP SA 1214 Vernier	Ascenseurs et monte-charge	SCHINDLER Ascenseurs SA 1258 Perly
Enceinte de fouilles	FORASOL SA 1027 Lonay	Chapes	LAIK SA 1072 Forel (Lavaux)
Béton - Béton armé	INDUNI & Cie SA 1213 Petit-Lancy	Carrelages	GATTO SA 1201 Genève
Charpente bois	ANDRÉ SA 1169 Yens	Sols sans joints	FAMAFLOR SA 1228 Plan-les-Ouates
Eléments métalliques pré-confectionnés	ACM - Atelier Concept Menuiserie SA 1214 Vernier	Revêtement de sol textile	LACHENAL SA 1201 Genève
Façades en pierre naturelle	ROSSIER et BIANCHI SA 1024 Ecublens	Menuiserie courante	WIDER SA 1203 Genève
Etanchéités souples (toitures plates)	GENOLET Toiture Concept 1227 Carouge	Agencements de cuisine	GINOX SA 1815 Clarens
Construction métallique Fenêtres en métal léger	MORAND R. et Fils SA 1635 La Tour-de-Trême	Cloisons, revêt. et habillage en plâtre Plafonds plâtre	H.B. PEINTURE Sàrl 1008 Prilly
Installations de courant fort	EP Electricité SA 1205 Genève	Faux-planchers techniques	DANIEL FOURNIER SA Interior Concepts 1217 Meyrin
Installations de ventilation	COFELY SA 1219 Le Lignon	Cloisons amovibles	MAARS-INTERSIGN AG 6343 Rotkreuz
Refroidissement	MWH Genève SA 1203 Genève	Plafonds en métal	M + M Montage et Maintenance SA 1024 Ecublens
Installations sanitaires	TAPERNOUX SA 1233 Bernex	Nettoyage du bâtiment	PRO SERVICES PLUS SA 1213 Petit-Lancy
Serrurerie	SERRURERIE 2000 SA 1252 Meinier	Aménagements extérieurs	DAL BUSCO Giovanni 1253 Vandoeuvres